

Allgemeines

Absenzen

- Kann ein Kind wegen eines unvorhersehbaren Grundes (z.B. Krankheit) die Schule nicht besuchen, so ist die Klassenlehrperson vor Schulbeginn zu informieren.
- Absenzen wegen vorhersehbarer Gründe (z.B. Arzt- oder Zahnarztbesuch, die nicht während der Freizeit vereinbart werden können) sind der Klassenlehrperson vorgängig mitzuteilen.
- Gesuche für vorzeitigen Ferienbeginn, bzw. Ferienverlängerung werden grundsätzlich nicht bewilligt.
- Pro Schuljahr können 2 Jokertage frei wählbar bezogen werden.
- Liegt ein aussergewöhnlicher Grund für eine Absenz vor, so ist der Schulleitung vorher ein schriftliches Gesuch einzureichen. Formulare für das Gesuch können bei der Klassenlehrperson oder der Schulleitung verlangt werden.

Das vollständige Absenzenreglement finden Sie auf unserer Homepage.

Schulweg

Für den Schulweg der Kinder sind die Eltern verantwortlich. Die Kinder sollen nicht früher als 15 Minuten vor Schulbeginn auf dem Pausenplatz ankommen. Ist ein Kind 15 Minuten nach Schulbeginn nicht in der Schule eingetroffen, wird die Lehrperson die Eltern aus Sicherheitsgründen telefonisch kontaktieren.

Mittagstisch

Von 11.45 – 14 Uhr (ausgenommen am Mittwoch) wird ein Mittagstisch angeboten. Nachmittagsbetreuung am Dienstag bis 17 Uhr. Angemeldete Kinder im Kindergarten- und Primarschulalter erhalten ein ausgewogenes Essen und werden betreut. Anmeldungen und Fragen an: Koordinationsstelle für familienergänzende Kinderbetreuung, 052 765 13 81.

Aufgabenhilfe

Die Schule bietet am Montag, Dienstag und Donnerstag anschliessend an den Nachmittagsunterricht eine Aufgabenhilfe an. Sie können Ihr Kind semesterweise anmelden. Die Kosten belaufen sich auf Fr. 80.– pro Halbjahr. Anmeldeunterlagen sind bei den Klassenlehrpersonen erhältlich.

Versicherungen

Versicherungen sind Sache der Eltern.

Sachbeschädigungen

Für mutwillige Sachbeschädigungen an Schulanlagen und -mobiliar sowie für Materialverluste werden die dafür verantwortlichen Schulkinder beziehungsweise deren Eltern haftbar gemacht.

Pausenregelung

Die Schülerinnen und Schüler müssen während der Pause ins Freie, auch wenn es regnet oder schneit. Die Vordächer des Schulhauses bieten genügend Schutz vor Niederschlägen.

Znüni

Bereits im Kindergarten wird auf eine gesunde Zwischenverpflegung grossen Wert gelegt. Dies sollte auch während der Primarschule weitergeführt werden. Empfehlenswert ist eine gesunde und zahn-schonende Ernährung wie Früchte, Gemüse oder Pausenbrote mit Käse oder Fleisch.

Handys

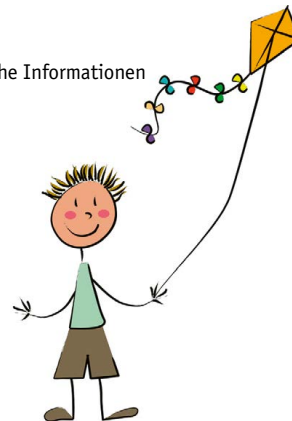
Den Schülerinnen und Schülern ist der Gebrauch von Handys auf dem ganzen Schulareal verboten. Die Kinder sind in der Schule gut aufgehoben und beaufsichtigt. Zudem ist im Notfall jederzeit eine Ansprechperson im Schulhaus erreichbar. Deshalb ist es nicht notwendig, den Kindern ein Handy zur Schule mitzugeben.

Zahnpflege

Während des Schuljahres besucht eine Dentalhygienikerin die Kindergarten- und Primarschulklassen. Diese Fachperson motiviert die Kinder zur Mundhygiene und zu richtiger Ernährung. Bei diesen Besuchen gehört jeweils das Einbürsten von Fluor dazu. Im Sinne der Prävention werden während der Schulzeit jährliche Kontrollen in Form von Reihenuntersuchungen beim Schulzahnarzt durchgeführt. Die jährliche Kontrolle ist freiwillig und unentgeltlich.

Homepage

Auf unserer Homepage sind weitere nützliche Informationen zu finden. www.ps-felben-wellhausen.ch



Infoblatt

Primarschule Felben-Wellhausen
Schuljahr 2018/2019



Personen

Schulbehörde		
Präsidium	Andrea Küng 052 366 56 34 praesidium@ps-felben-wellhausen.ch	Spychergasse 2c 8552 Felben-Wellhausen
Vizepräsidium/Kommunikation	Anita Scheidegger 052 765 21 73	Gutenbergstrasse 10 8552 Felben-Wellhausen
Liegenschaften	Roman Schäfli 052 720 87 15	Im Ständeler 12 8552 Felben-Wellhausen
Pädagogik	Diana Wiese 052 765 39 02	Bahnhofstrasse 37 8552 Felben-Wellhausen
Sekundarschule/ICT	Daniel Rupp 052 720 32 48	Kehlhofstrasse 37 8552 Felben-Wellhausen
Schulleitung		
	Michael Moser 052 770 16 66 schulleitung@ps-felben-wellhausen.ch	Bahnhofstrasse 17 8552 Felben-Wellhausen
Schulpflege		
	Bernadette Haas 052 770 16 65 schulpflege@ps-felben-wellhausen.ch	Bahnhofstrasse 17 8552 Felben-Wellhausen
Schularzt		
	Dr. F. Weyland 052 765 18 25	Poststrasse 5 8552 Felben-Wellhausen
Schulaufsicht		
	Roger Kemmler 058 345 57 96	Spannerstrasse 31 8510 Frauenfeld

Gut zu wissen

Die E-Mailadressen gestalten sich jeweils wie folgt:
 vorname.name@ps-felben-wellhausen.ch
 Zum Beispiel wird aus Peter Müller:
 peter.mueller@ps-felben-wellhausen.ch

Kindergarten Lehrpersonen

Kindergarten Neubau	Selina Elmer / Nathalie Zahn
Kindergarten West	Andrea Mircic / Sandra Ruckstuhl
Kindergarten Ost	Barbara Nesme / Anja Rüedi

Primarschule Lehrpersonen

Einschulungsklasse	Susanne Schoch
1. Klasse	Katrina Wepfer
1. Klasse	Michèle Diethelm
1./3. Klasse	Erwin Wittwer
2. Klasse	Sabina Graf / Mirjam Bachofner
3. Klasse	Marta Schweizer / Mirella Procaccini
4. Klasse	Heinz Bissegger / Jacqueline Jäckle
5. Klasse	Thomas Studer / Nina Studer
5./6. Klasse	Sven Mezulat
6. Klasse	Angelica Reiss

Fachbereiche

Schulische Heilpädagogik	Carmen Hirschi
Logopädie	Ursula Füllemann
Textiles Werken	Regula Kräuchi / Rosmarie Hotz
Englisch	Katrin Arter / Kees den Toom
Deutsch als Zweitsprache	Jolanda Mathys
Stütz- / Förderunterricht	Rahel den Toom / Carola Hofmann
	Jacqueline Jäckle / Kornelia Schär
Musikalischer Grundkurs	Erika Brunner
Unterrichtsassistenz	Sibylle Kym / Monika Wicki
	Edith Broger / Susanne Schäfli
Flötenunterricht	Ruth Gysel
Hausaufgabenbetreuung	Christa Limi / Sibylle Kym
Schwimmunterricht	Ruth Stadler*

Hauswartteam

Severin Curiger, 078 820 60 81
 Jörg Wermuth, 079 213 29 46
 Lilly Leuenberger, Paul Rüedi, Helene Wermuth

Schulhaus

Bahnhofstrasse 17, 8552 Felben-Wellhausen, 052 765 13 90

Kindergarten

Bahnhofstrasse 17, 8552 Felben-Wellhausen, 052 765 13 91

Logopädie

Bahnhofstrasse 17, 8552 Felben-Wellhausen, 052 770 16 93

Schulpsychologie und Schulberatung

Schulberatung, Grabenstrasse 11, 8500 Frauenfeld, 058 345 74 30
 Logopädie, Grabenstrasse 11, 8500 Frauenfeld, 058 345 74 44

Kinder- und Jugendpsychiatrischer Dienst

KJPD, Schützenstrasse 15, 8570 Weinfelden, 071 686 47 00

* Diese Namen weisen keine direkte E-Mailadresse auf.

Ferienkalender

Ferienplan 2018 – 2019

Schulbeginn	2018	13. August
Herbst	2018	8. Oktober – 21. Oktober
Weihnachten	2018	24. Dezember – 6. Januar
Winter / Sport	2019	28. Januar – 3. Februar
Frühling	2019	8. April – 22. April
Pfingsten	2019	30. Mai – 10. Juni
Sommer**	2019	8. Juli – 11. August

Ferienplan 2019 – 2020

Schulbeginn	2019	12. August
Herbst	2019	7. Oktober – 20. Oktober
Weihnachten	2019	23. Dezember – 5. Januar
Winter / Sport	2020	27. Januar – 2. Februar
Frühling	2020	30. März – 13. April
Pfingsten	2020	21. Mai – 1. Juni
Sommer**	2020	6. Juli – 9. August

Ferienplan 2020 – 2021

Schulbeginn	2020	10. August
Herbst	2020	5. Oktober – 18. Oktober
Weihnachten	2020	21. Dezember – 3. Januar
Winter / Sport	2021	1. Februar – 7. Februar
Frühling	2021	2. April – 18. April
Pfingsten	2021	13. Mai – 24. Mai
Sommer**	2021	12. Juli – 15. August

Ferienplan 2021 – 2022

Schulbeginn	2021	16. August
Herbst	2021	11. Oktober – 24. Oktober
Weihnachten	2021	20. Dezember – 2. Januar
Winter / Sport	2022	31. Januar – 6. Februar
Frühling	2022	4. April – 18. April
Pfingsten	2022	26. Mai – 6. Juni
Sommer**	2022	11. Juli – 14. August

** Die Sommerferien beginnen im ganzen Sekundarschulkreis am Freitagmittag (12.00 Uhr).

